

- Номинальные значения тока и напряжения:

KMSW-12, KMSW-13: 5A 125/250V AC

KMSW-21, KMSW-22: 1A 125/250V AC

KMCS: 10(3)A 250V AC

- Сопротивление контактов:

KMSW: 30 мОм макс.

KMCS: 20 мОм макс.

- Сопротивление изоляции: 100 МОм мин.

- Электрическая прочность диэлектрика: 1500V AC, в течение минуты (KMSW-21, KMSW-22: 1000V AC)

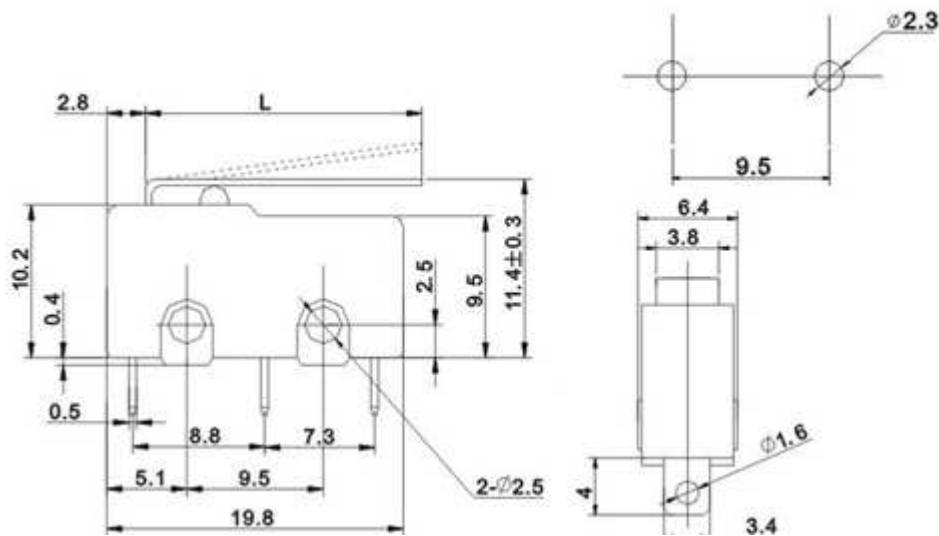
- Диапазон рабочих температур:

KMSW-12, KMSW-13: -25°C...+80°C

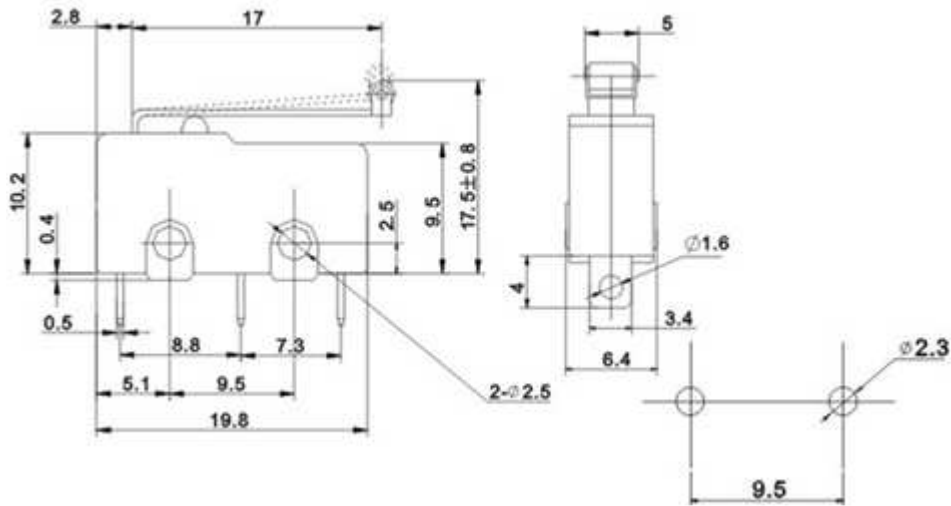
KMSW-21, KMSW-22: -25°C...+65°C

KMCS: -25°C...+85°C

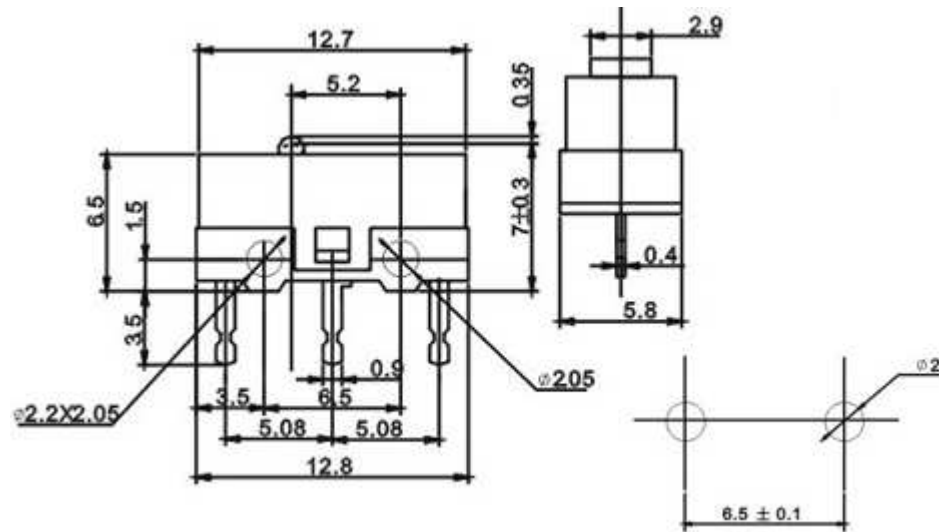
**Внешний вид и габаритные размеры:**



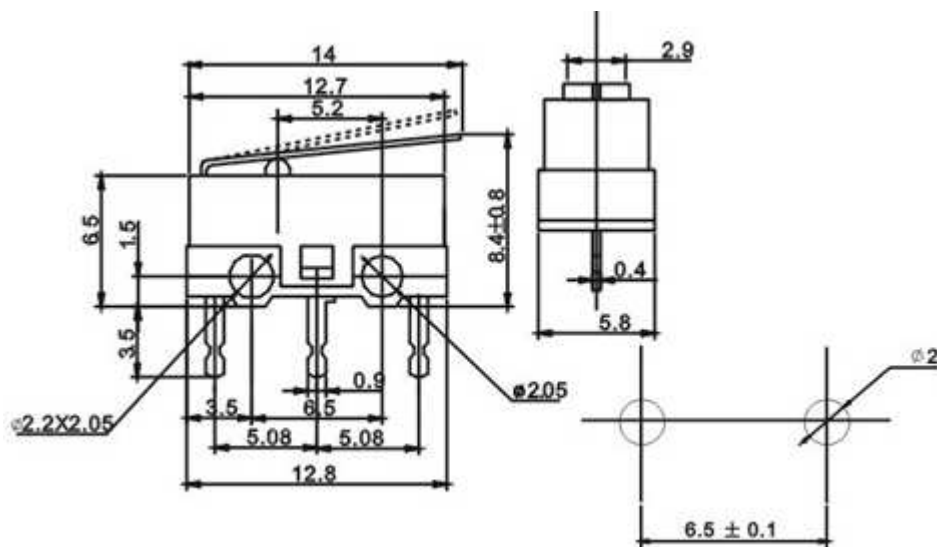
KMSW-12 ON-(ON)\*



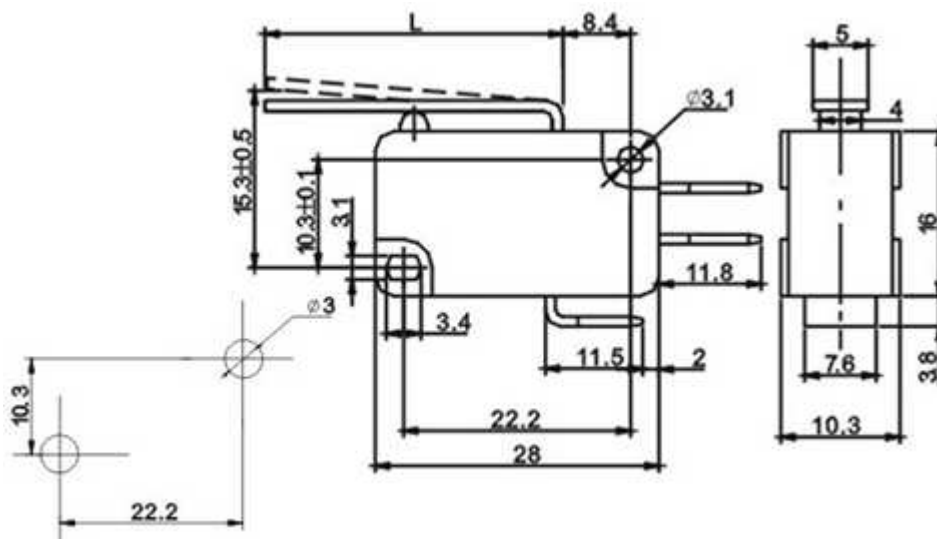
KMSW-13 ON-(ON)



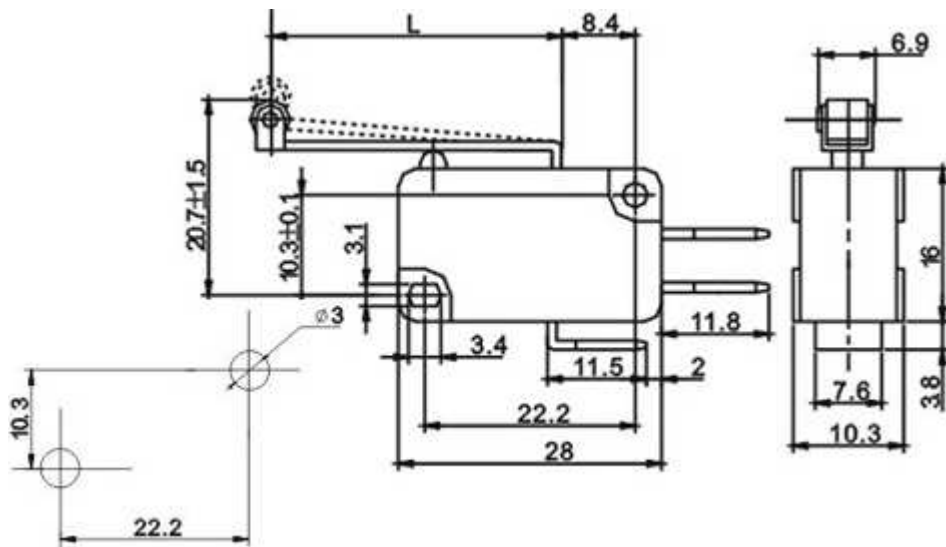
KMSW-21



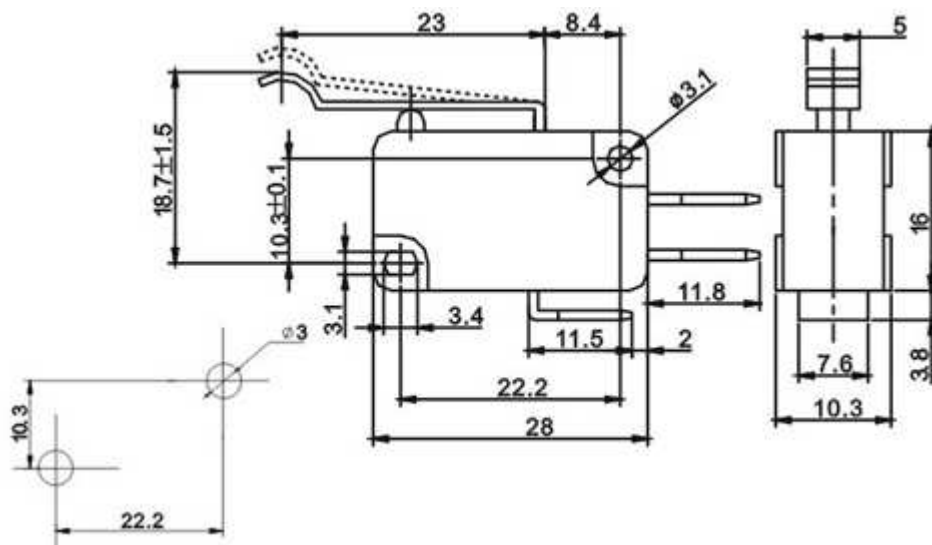
KMSW-22



KMCS-01-02A ON-(ON)



KMCS-01-07A ON-(ON)



KMCS-01-08A ON-(ON)